

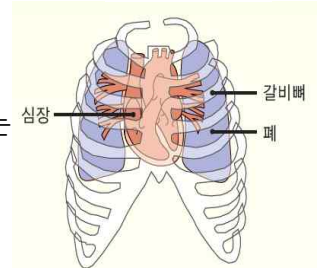
# 심장의 기능



- 학습 목표**
- 심장의 구조를 알고, 혈액의 순환과정을 이해합니다.
  - 심장모형을 만들고 폐순환과 체순환에 대해 알아봅니다.

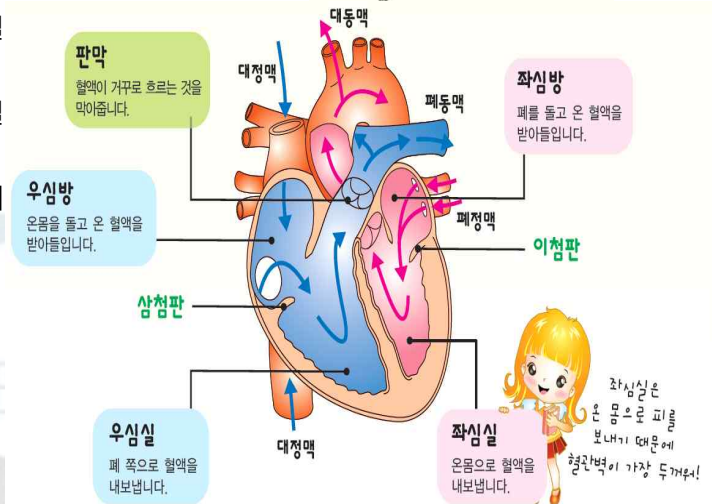
## 심장

- ① 왼쪽 가슴 아래에 위치하며, 자기 주먹 만한 크기의 근육주머니입니다.
- ② 사람의 심장은 2심방 2심실로 이루어져 있습니다.
- ③ 심장은 수축과 이완 운동을 통해 우리 몸에 필요한 혈액을 온몸으로 순환시키는 역할을 담당합니다.



## 심장의 구조

- ① 심방 : 심장으로 혈액이 들어오는 부위로 정맥과 연결되어 있습니다.
- ② 심실 : 심장에서 혈액을 내보내는 부위로 동맥과 연결되어 있습니다.
- ③ 판막 : 심방과 심실 사이, 심실과 동맥사이, 정맥 내부에도 존재하며 혈액이 거꾸로 흐르는 것을 막아줍니다.



## 혈관

- ① 동맥 : 심장에서 혈액을 내보내는 혈관입니다.
- ② 정맥 : 심장에서 혈액을 받아들이는 혈관입니다.
- ③ 모세혈관 : 동맥과 정맥 사이를 이어주는 혈관입니다

## 혈액의 순환과정

### 온몸순환(체순환)

### 허파순환(폐순환)

좌심실 → 대동맥 → 온몸(모세혈관) → 대정맥 → 우심방 → 우심실 → 폐동맥 → 폐 → 폐정맥 → 좌심방





# 과학실험 탐구 보고서

작성자

날 짜

실험 제목

실험 주제

실험 요약

결과 및 느낀점